

Im Februar 2008 erhielt OTTO QUAST Fertigbau Lindenberg den Auftrag über die Herstellung und Lieferung der kompletten Stahlbeton-Fertigteile für den Neubau der St. George's School in Köln-Rondorf.

Der Neubau der St. George's School – einer englischen Privatschule – besteht aus drei einzelnen, voneinander unabhängigen Gebäuden:

- ein rechteckiges, eingeschossiges Gebäude für Kindergarten und Vorschule.
- ein U-förmiges, zweigeschossiges Schulgebäude, in dem sich Schulräume, Büros, eine Mensa und eine Turnhalle befinden. Für die Küche, die Umkleieräume und den Geräteraum planten die Architekten einen eingeschossigen Anbau an der Ostseite.
- ein rechteckiges, zweigeschossiges Internatsgebäude.

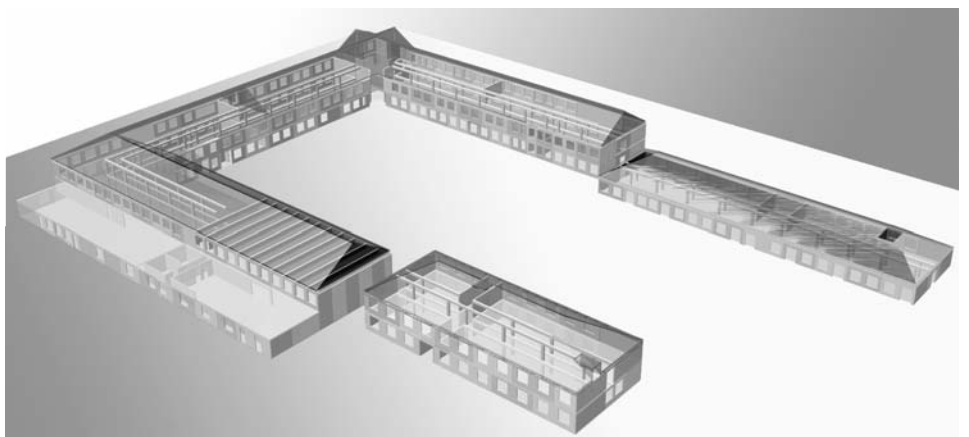
Die Tragwerksausbildung aller Gebäude ist nahezu identisch. Die OTTO QUAST Großformatdeckenplatten mit Ortbetoneingängnis bilden dabei die Geschossdecken mit höchster Sichtbetonqualität auf der Unterseite. Als Dreifeldträger ausgebildet, lagern die OTTO QUAST Großformatdeckenplatten im Inneren auf einem Stützen-Unterzugsystem und auf den Außenwänden. Die Außenwände bilden eine Lochfassade, die für Helligkeit und Wohlbefinden sorgt.

Die horizontale Aussteifung der Gebäude erfolgt über die Geschossdecken, einige Innen- sowie die Außenwände.



St. George's School

Neubau eines Schulgebäudes in Köln-Rondorf



OTTO QUAST

Fertigbau Lindenberg
An der Autobahn 16–30
57258 Freudenberg
Telefon 02734 490-0
Telefax 02734 490-460
email fbl@quast.de

Ingenieurbau · Hochbau · Straßen- und Tiefbau · Bauwerkterhaltung
Fertigelemente aus Beton: Keller · Wände · Decken · Räume
Schlüsselfertiges Bauen für Handel, Industrie und Verwaltung

Info unter: 0800 OTTO QUAST oder 0800 6886 78278

www.quast.de

Die Dächer wurden als Walm- und Kehl-
balkendächer mit 30° Dachneigung in Holz
konstruiert. Die Eckbereiche der Dächer
wurden als räumliche Stahlkonstruktion
geplant und ausgeführt. Die Gründung
erfolgte mittels Streifenfundamenten bei
den Wänden und als durchlaufendes
Fundament bei den Flurstützen.

**Durch den Sondervorschlag unseres
technischen Büros, aus der Ortbeton-
lösung eine Fertigteilkonstruktion zu
entwickeln, konnten wir die geforderten
Termine des Bauherrn nicht nur einhal-
ten, sondern sogar unterbieten.**

Die Montage begann im April und schon
Ende November 2008 wurde das letzte der
654 konstruktiven Fertigteile eingebaut.
Bis Ende August 2008 wurden 9.340 m²
OTTO QUAST Großformatdeckenplatten
verlegt, bei bereits parallel fortschreiten-
dem Ausbau.

Bauherr:

**AERA Verlag GmbH
Heisterbacher Straße 240
53332 Bornheim**

Planung:

**TRIADE Architekten
Birkenstraße 65
40233 Düsseldorf**

Generalunternehmer:

**Niederrhein-Hochbau GmbH
Kamper Straße 56
47445 Moers**



<p>Bauunternehmen Siegen Weidenauer Straße 265 57076 Siegen Telefon 0271 4031-0 Telefax 0271 4031-110 email bgs@quast.de</p>	<p>Fertigbau GmbH An der Autobahn 16–30 57258 Freudenberg Telefon 02734 490-0 Telefax 02734 490-460 email fbq@quast.de</p>	<p>Bauunternehmen Radeburg Friedrich-Ludwig-Jahn-Allee 5 01471 Radeburg Telefon 035208 853-0 Telefax 035208 853-99 email bgr@quast.de</p>	<p>Fertigbau Sachsen Ziegelweg 3 01640 Coswig Telefon 03523 861-0 Telefax 03523 861-60 email fbs@quast.de</p>	<p>Fertigbau Berlin Wilhelmstraße 138 10963 Berlin Telefon 030 2592486-0 Telefax 030 2592486-22 email fbb@quast.de</p>
---	---	--	--	---